



書道教室

～暮らしの中の書～

日時

土曜日（全6回）

5月	13・20日
6月	17・24日
7月	8・15日

①書道（毛筆）
13：00～14：30

②筆ペン・万年筆（ペン）
15：00～16：30

場所

阿倍野区民センター アトリエ工作室（1階）

定員

各**15名**（先着順）

受講料

3ヶ月**6,000円**

※一度いただいた会費は返金できませんので、ご了承ください。



対象

高校生以上（初心者の方でも大歓迎）

申込

受講料を添えて阿倍野区民センター事務所まで

講師：松尾桜遙

日本教育書道連盟師範
公文L、I、L指導員
大阪市生涯学習インストラクター
書塾佐久羅会代表

日々、多忙な生活の中で、たとえわずかでも時間があつたら、筆・ペンを持ってみませんか？自分の思いを自分の手で表してみませんか？世界的に稀な文字文化、廃れようとしている「トメ・ハネ」のある書く文化を、手間ひまかけて、ゆっくりじっくり学んでみませんか？



「書道教室～暮らしの中の書～」の受講申込をします。

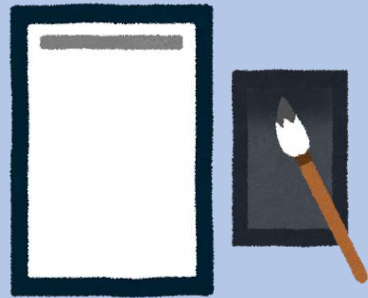
フリガナ		受領印
氏名		
住所		
TEL		

記入いただいた個人情報は、この教室以外での使用は致しません。

持ち物

①書道（毛筆） 13:00～14:30

- ・下敷
- ・文鎮
- ・大筆、小筆（筆置）
- ・硯（すずり）
- ・墨汁
- ・布巾（タオル）
- ・半紙
- ・新聞紙（一枚）



②筆ペン・万年筆 15:00～16:30

◎筆ペン

- ・下敷
- ・筆ペン
- ・練習帳（30mm×30mmのマス目）

◎万年筆

- ・万年筆（できればブルーインク）※ボールペン不可
- ・練習帳（30mm×30mmのマス目）



大阪市立 阿倍野区民センター

〒545-0052

大阪市阿倍野区阿倍野筋4-19-118

T E L : 06-4398-9877

U R L : <http://abeno-cc.net/>

阿倍野区民センター
ホームページURL

